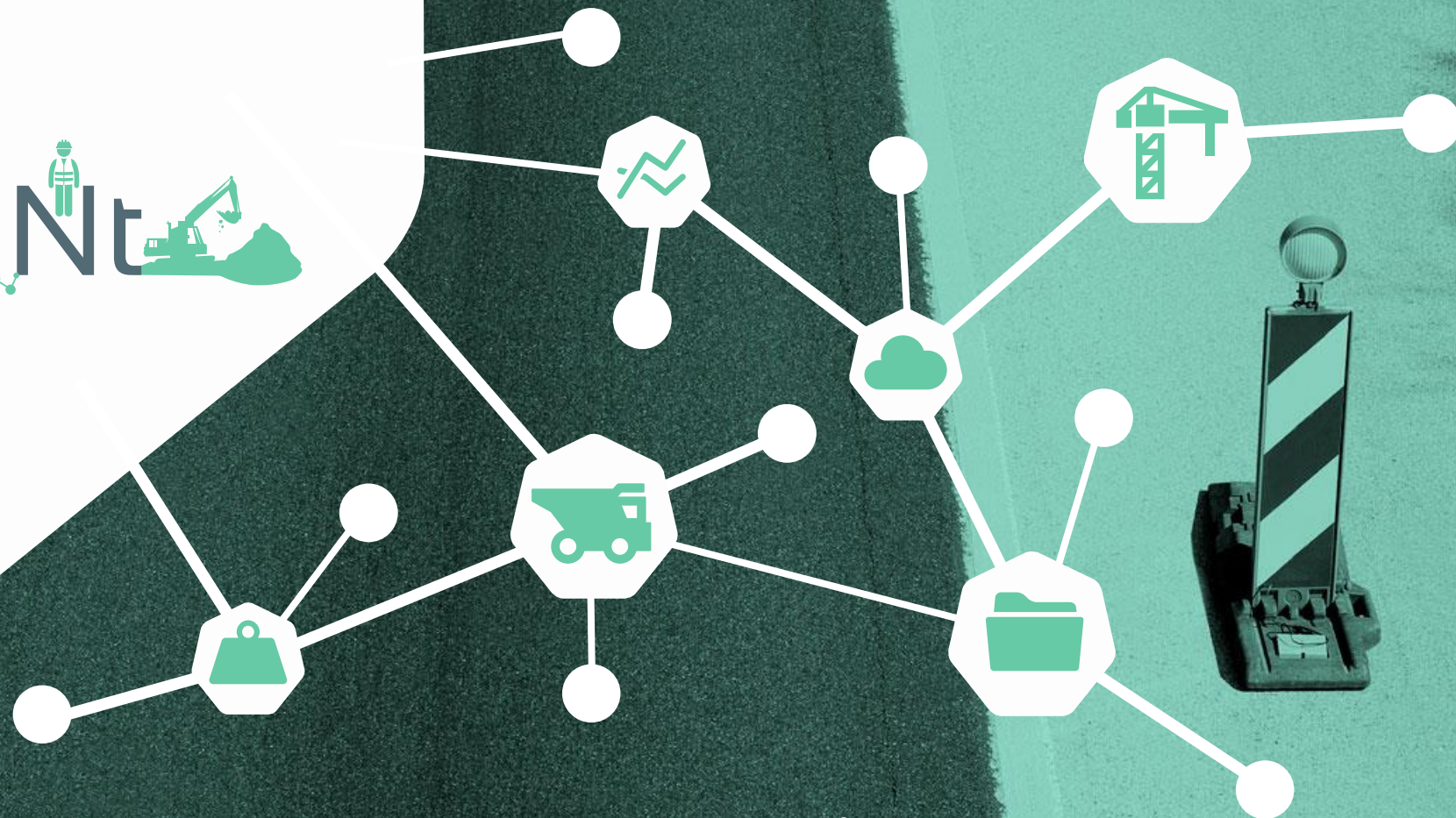




Arbeit an geeichten Waagen  
für hybride Wiegeleistungen  
an Nutzfahrzeugen



## Fragenkatalog zur Bestandsaufnahme (Ist-Zustand)

Beispielfragen aus dem Projekt

# Beispiel: Fragenkatalog zur Bestandsaufnahme (Ist-Zustand)

Es wurden folgende Fragen gestellt, um sich mit Hilfe der Antworten ein Bild von den Strukturen und der Arbeitsweise im Betrieb, sowie den Tätigkeiten der Vertriebsbeschäftigten machen zu können:

- Für welche Themen ist der Vertrieb Ansprechpartner? (a)
- Wie sieht die Betreuung der Kunden aus? Gibt es einen festen Personen- / Firmenstamm oder gibt es regionale Zuständigkeiten? (b)
- Wie sind die täglichen Touren geplant und was sind Anlässe für Touren? (c)
- Wie sieht eine klassische Woche im Vertrieb aus (tagebezogen)? (d)
- Welche administrativen Tätigkeiten üben die Vertriebsbeschäftigten aus?
- Nach welchem Entlohnungsmodell wird das Gehalt berechnet? Welche Nachweise werden von den Beschäftigten gefordert? Wo hört die Entscheidungsautonomie der Vertriebsbeschäftigten auf? (e)
- Gibt es Anreize zur Neukundengewinnung? (f)
- Werden produktbegleitende Dienstleistungen mit verkauft / angeboten? (h)
- Was zeichnet einen guten Vertriebsbeschäftigten für die Tätigkeit bei Fa. Xy aus?
- Sonstiges (g, i, j)