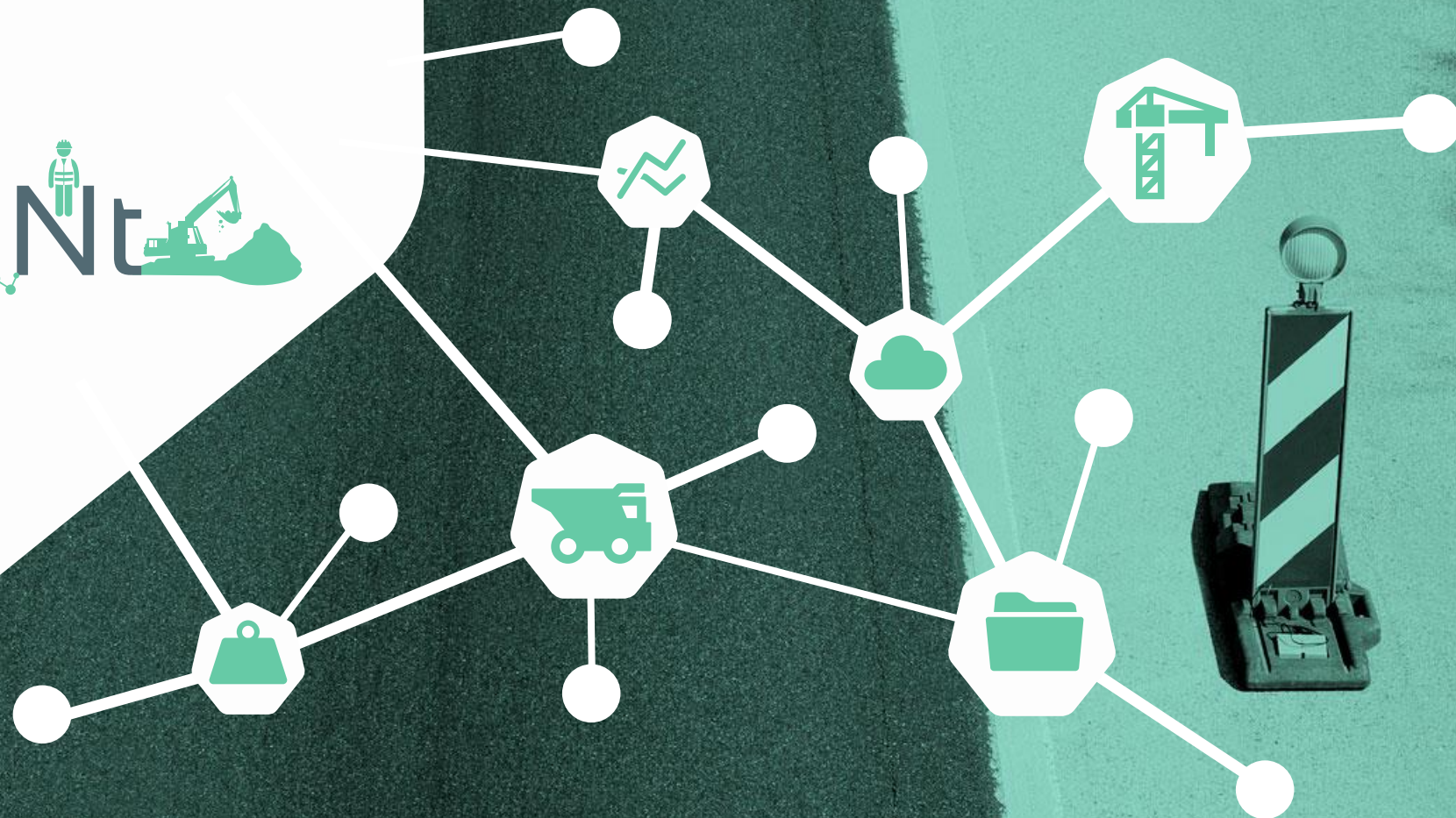




Arbeit an geeichten Waagen
für hybride Wiegeleistungen
an Nutzfahrzeugen



Potenzielle gemeinsamer Datennutzung

Schaubild aus dem Projektzusammenhang

Schaubild: Potenziale gemeinsamer Datennutzung



a

Sammlung der bislang erfassten Daten

b

Sammlung der Daten, die an den Geräten schon erfasst werden können oder könnten (aber bislang nicht erfasst werden)

c

Sammlung von Daten, die am Gerät wünschenswert wären bzw. das Gerät i.w.S. aufwerten würden oder einen weiteren Nutzen für die Anwender stiften würden

d

Erarbeitung von möglichen, neuen Kombinationen aus den bisherigen Daten bzw. Überprüfung der Nutzung der gegenseitig vorhandenen Daten

Lieferung der betrieblichen Experten

Datenmatrix
Datenpool